

RUBIN NT, RUBIN XP. De multi-functionele management systemen.

Bosch Security Systems NV/SA
Torkonjestraat 21F
B-8510 Marke
België

T. +32-(0)56 20 02 40
F. +32-(0)56 20 26 75
info@boschsecurity.be
www.boschsecuritysystems.be

Wijzigingen mogelijk.
Gedrukt in België
CDNRBRARUBINRA

Het volledige beveiligingsgamma.

Of het nu gaat om een miljoenen-project of een private woning, iedereen wil de beste beveiliging voor hun eigendommen. Bosch kan helpen door het voorzien van de juiste producten en systemen voor uw individuele veiligheid - ongeacht de complexiteit van uw eisen.

Ons productengamma bevat brand, inbraak, holdup, CCTV en toegangs-controle.

Met Bosch kunt U gemakkelijk de beveiligingsproducten en -diensten vinden waarnaar U al zo lang zocht !



Situatie-afhankelijke informatie en eenvoudige werking van gepersonaliseerde veiligheidsconcepten in technisch building management.

RUBIN van Bosch. Een systeem waarop U kunt vertrouwen.

De eisen voor het beveiligen van objecten in het technisch building management groeien jaar na jaar. Vandaag de dag vereist het beheren van complexe gebouwen en fabrieksterreinen een hele reeks moderne technologie, zoals airconditionering, verwarmings- en ventilatiesystemen, liften, toegangscontrole en camerabewaking. Deze systemen moeten beheerd, gecoördineerd en bijgestuurd worden om de werking ervan te verzekeren. Bosch heeft hiervoor een oplossing die doelgericht, betrouwbaar en bovenal eenvoudig te gebruiken is - het RUBIN beveiligings-beheersysteem.

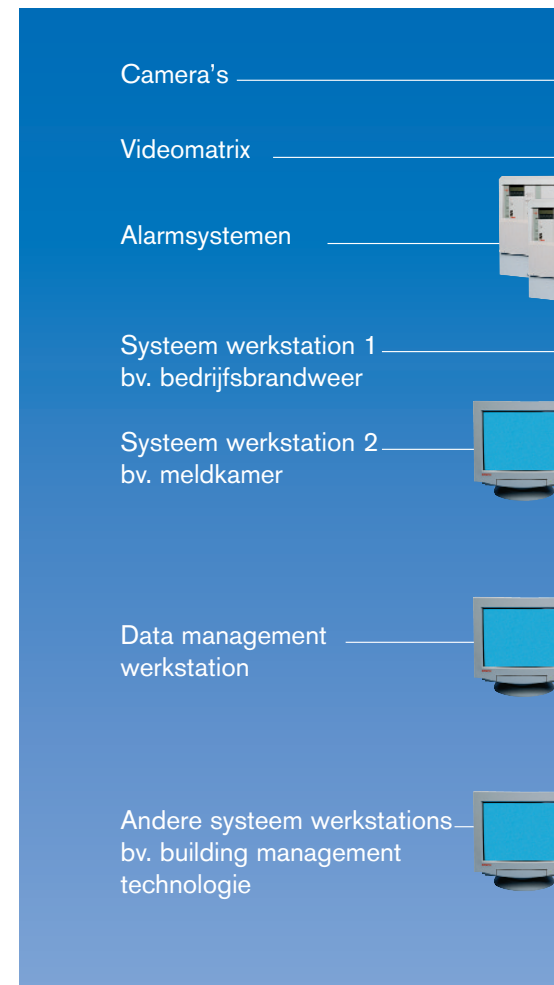
De filosofie achter de ontwikkeling van RUBIN is even eenvoudig als ambitieus. Hoe beter de voorziening in heldere en situatiegebonden informatie, hoe beter schadebeperking en preventiemaatregelen kunnen toegepast worden.

Geïntegreerd management – de vitale connecties.

Beveiligingstechnologie is een belangrijk element in het huidige technische building management. De verschillende systemen die deel uitmaken van de building management technologie en automatisatie moeten gesuperviseerd en/of bijgestuurd worden. Dank zij RUBIN en het Bosch productengamma heeft U alle nodige interfaces ter beschikking om de verschillende technologieën in één systeem samen te binden.

Beveiliging vereist een betrouwbare basis.

Als het op beveiligingstechnologie aankomt, moeten de strenge eisen die gelden voor beveiligingssystemen, natuurlijk ook van toepassing zijn voor de management systemen. Dit vereist een duidelijk gestructureerde interface gekoppeld aan een beproefde, betrouwbare en veilige systeemsoftware. RUBIN werkt op de snelle en betrouwbare 32 bit Windows NT™, Windows 2000 en Windows XP Professionel besturingssystemen, die zorgen voor een vertrouwde werkomgeving.



Paswoordbeveiliging voorkomt misbruik van het systeem. Daarenboven kunnen bepaalde activiteiten gesuperviseerd en opgespoord worden dank zij data-afhankelijke toegangsrechten en logboekfuncties.

RUBIN beschermt zelfs zichzelf tegen foutief of niet geautoriseerd gebruik. Gebruikersbeheer en verschillende autorisatieniveaus verzekeren dat de relevante functies aan elke individuele gebruiker toegekend worden. Functies waar een gebruiker geen toegang toe heeft, worden verborgen of worden in het grijs getoond in de gebruikersinterface. Hierdoor wordt de systeembeveiliging verbeterd en wordt het bedienen ervan vereenvoudigd.

Alleenstaand en meerdere-terminals-systeem – betrouwbaar en klaar voor de toekomst

RUBIN kan gebruikt worden als alleenstaand systeem of als een systeem met meerdere terminals. Verschillende systemen kunnen via een lokaal netwerk (LAN) aangesloten worden. Aan

Voor beginners en experts.

RUBIN is beschikbaar als compact of modulair automatiseringssysteem. RUBIN automatisering is geschikt voor private bedrijven voor het ontvangen van alarmen van dial-up toestellen of voor kleinere gebouwen. RUBIN compact is geschikt voor kleinere sites en gebouwen, of als start-oplossing voor grotere sites, bv. voor het beveiligen van hekken. Deze versie kan vervolgens uitgebreid worden naar RUBIN modular. Dit is een eenvoudig, stap-voor-stap proces, en alle bestaande data wordt behouden.

Een systeemfilosofie waarop U kunt bouwen.

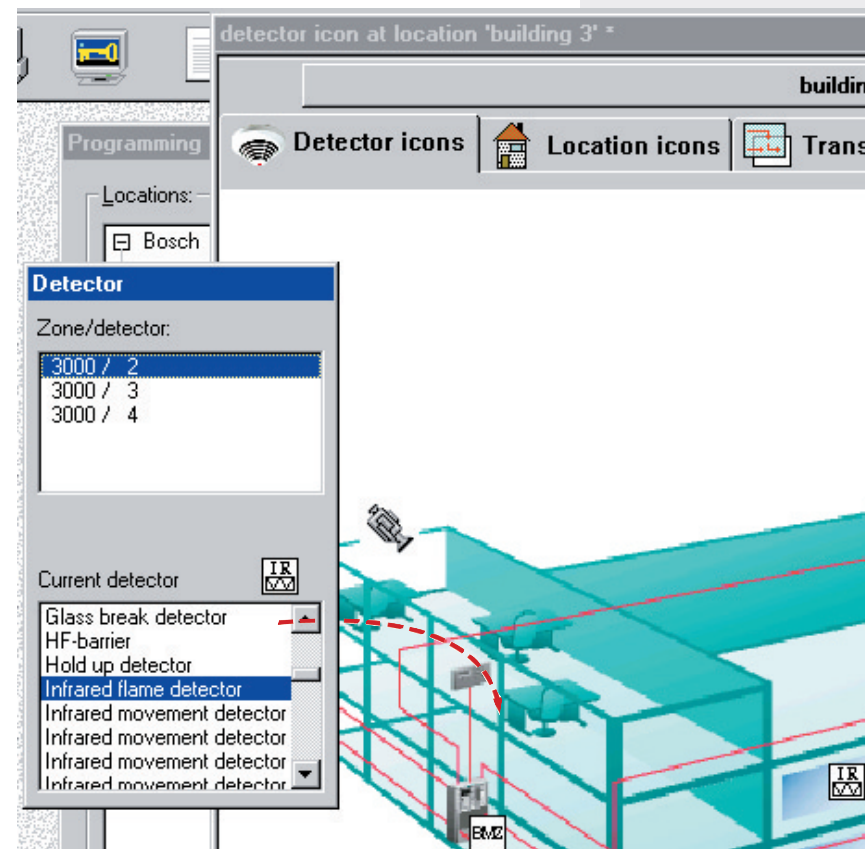
RUBIN is een product dat moeiteloos ingepast kan worden in de Bosch beveiligingstechnologie product portfolio en draagt bij tot de systeemfilosofie van al onze producten. U kunt op Bosch vertrouwen voor het voorzetten van deze filosofie in de toekomst.

Meer informatie nodig?

Als U meer wenst te weten over RUBIN zelf of over de Bosch beveiligingstechnologie in het algemeen, dan kunt U ons altijd contacteren. Wij zullen met plezier een RUBIN demonstratie voor U organiseren.

Technische gegevens en kenmerken

	RUBIN automation	RUBIN compact	RUBIN modular
Standaard-PC min. Intel Pentium vanaf 500 MHz	■	■	■
Besturingssysteem Windows NT™ Workstation 4.0, Windows 2000, Windows XP	■	■	■
Alarm printer ZW/W	■	■	■
Alarm printer kleuren	■	■	■
Log printer	■	■	■
Printer netwerk optie	■	■	■
DAT drive voor data backup	■	■	■
Transmissiesystemen voor alarmsystemen via modem, glasvezelkabel		■	■
Multi-werkstation mogelijkheid, Aantal werkstations	- / 1	- / 1	■ / 16
Maximum aantal alarmsystemen, subsystemen			
- serieel	4	4	6
- LAN/WAN	-	220	330
Bedieningsmodule voor alarmsystemen	■	■	■
Dual-monitor werking	■	■	■
Graphics pilot (grafische navigatie)	■		■
Grafische controlemodule (substelsysteemcontrole vanaf locatiegrafiek)	■		■
Operator alarm			■
Detectorlijst module			■
Tijdsvoorwaarden			■
Actie manager	■		■
Tonen van live video beelden (1/2 monitor)		■	■
Matrix/camera controle		■	■
Telefooninterface			■
ISDN-module voor aansluiting doorkiezer	■		■
Safeguard bewakingt			■
Contact interface	■	■	■
E-mail tekst/bestandstransmissie	■	■	■
SMS (Short Message Service) transmissie	■		■
Fax transmissie voor afmetingen/locatie grafieken	■		■
Hold-file manager voor alarmen	■	■	■
Patrouille/Bewaker log			■
Aantal detector locaties	5000	5000	65000
Aantal documenten per locatie	■	■	■
File/actie delen	■	■	■
Statistieken/dagelijkse log	■	■	■
Locatie grafieken	■	■	■
Text/afmetingen editor	■	■	■
Grafieken editor	■	■	■



▲ Positionering van de detector via Drag & Drop

Veiligheid, in alle gevallen.

Het heeft geen belang of het alarm verstuurd wordt vanaf een alarmsysteem, via de telefoon of door de gebruiker zelf. RUBIN kan altijd de noodzakelijke informatie bezorgen aan het veiligheidspersoneel.

Sommige alarmen vereisen uitleg.

De informatie en procedures die op een alarm betrekking hebben, worden door RUBIN bewaard. Het systeem heeft een dialoogvenster voor commentaar waarin men belangrijke opmerkingen en bruikbare tips kan plaatsen. Hierdoor kunnen de gebruikers waar nodig in bijkomende informatie voorzien.

De waarde van goed georganiseerde informatie.

RUBIN heeft ook logbestanden over korte en langere periodes via een dagelijks logboek en historieken. Deze bevatten alarmafhankelijke informatie zoals alarmtype, alarmlocatie, tijdstip, operator, enz., en alarm-onafhankelijke in-

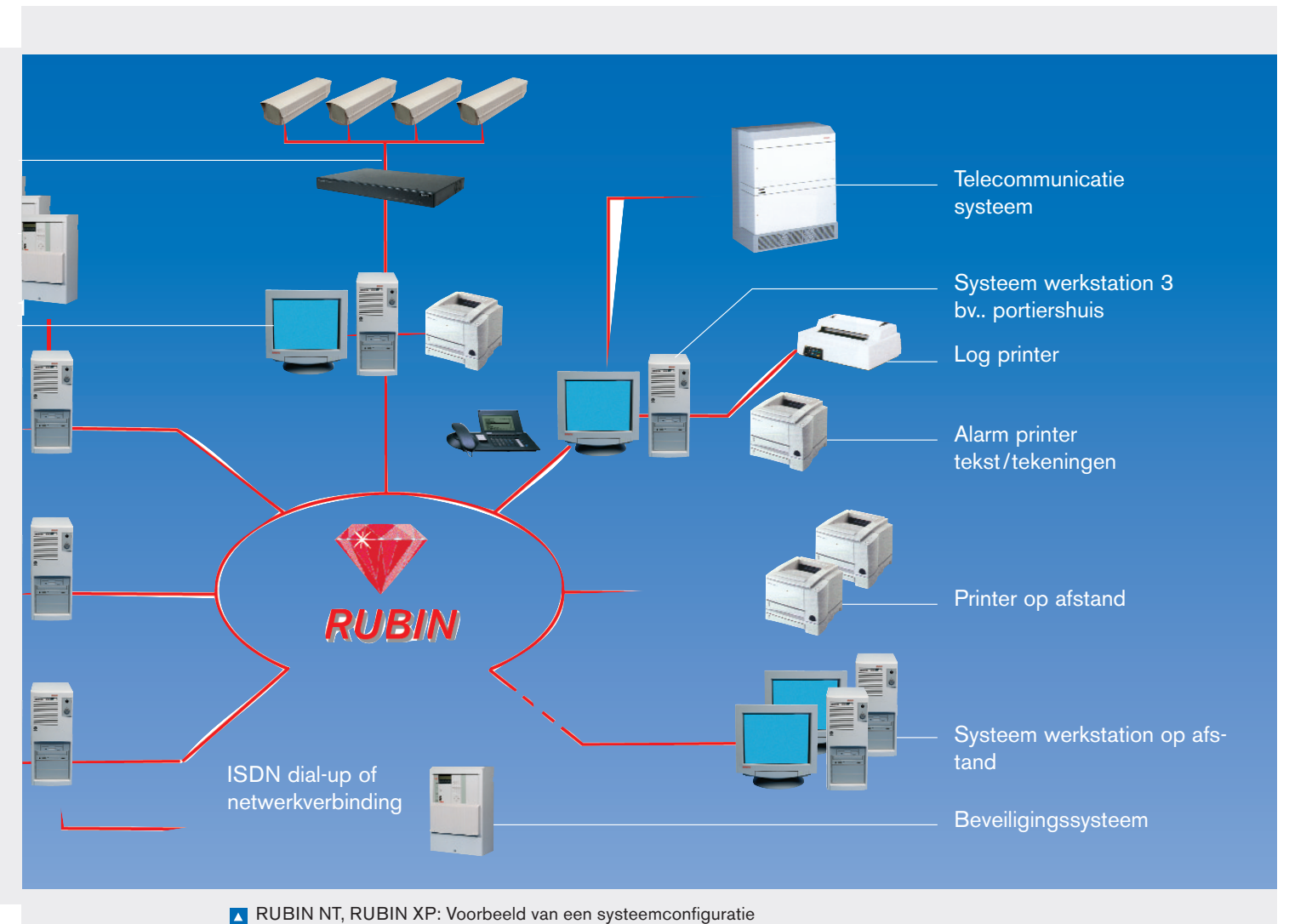
formatie zoals wisselen van operator, controle-procedures, programmatie, enz. Ze voorzien in een overzicht van evenementen en activiteiten, die via de gepaste data filter geëvalueerd kunnen worden.

RUBIN maakt U het leven makkelijker.

Met RUBIN kunt U ervoor kiezen om documenten te aanvaarden, te converteren of te creëren. Het systeem geeft U het gebruiksgemak en de systeemopenheid die U nodig heeft. Een vertrouwde gebruikersinterface en krachtige software-tools verminderen de werkdruk en U hebt een keuze uit verschillende methodes om uw documenten te converteren.

RUBIN denkt zoals U.

Er is een detector symbolenbibliotheek voor het creëren van grafieken. Geselecteerde symbolen kunnen snel en gemakkelijk gepositioneerd worden met de "Drag & Drop" functie. U kunt ook uw eigen symbolen creëren en gebruiken.



▲ RUBIN NT, RUBIN XP: Voorbeeld van een systeemconfiguratie

elk workstation kunnen instelbare adressen en/of eventtypes toegekend worden - bv. huisalarmen, brandalarmen en foutmeldingen. De evenementen worden dan doorgestuurd naar de juiste terminal voor verdere verwerking. Dit vermindert het aantal alarmen, maakt het leven van de operator gemakkelijker en verbetert de veiligheid doordat maatregelen sneller en efficiënter toegepast worden.

Indien nodig, kunnen alle functies van een systeem workstation overgedragen worden aan een alternatief workstation, bv. het huis van de portier tijdens de nacht.

Door de gegevenssamenhang doorheen het systeem kan een beveiligingssysteem aan om het even welk workstation gekoppeld worden.

Dank zij de backup data, backup componenten en backup interfaces elimineert dit concept de anders onvermijdelijke risico's ten gevolge van systeemcrashes in klassieke client-server oplossingen.

De technologieën in het systeem - live videobeelden, camera- en matrixcontrole, telefonie, fax en e-mail (als er een mailserver aanwezig is), SMS pager dispatching - voorzien in het noodzakelijke overzicht en helpen de bedieningsprocessen te automatiseren.

RUBIN: Betrouwbaarheid door eenvoud

Het ontwerpen en gebruiken van een beveiligings management systeem moeten op maat van de mens zijn en niet omgekeerd. Tijdens de ontwikkeling van RUBIN werd daarom bijzondere aandacht besteed aan het zo eenvoudig mogelijk maken van het systeem zodat bij het optreden van een ernstig incident, de noodzakelijke maatregelen zonder dralen genomen worden.

Gemakkelijk te beheersen en heerlijk eenvoudig om te gebruiken.

Dank zij de duidelijke grafische interface is het gebruiken van RUBIN door middel van de muis of het toetsenbord een eenvoudig proces dat men snel onder de knie krijgt. Menu's en online help geven de gebruiker de kans om het systeem te beheersen in een minimum aan tijd. De ingebouwde alarm simulatiefunctie zorgt ervoor dat de gebruiker snel vat krijgt op RUBIN via een proces van "al doende leren".

Een overzicht op slechts een muisklik.

RUBIN geeft de gebruiker de mogelijkheid om altijd een duidelijk overzicht te krijgen van de gehele situatie in verband met het beveiligde object. Op elk evenement wordt een kleurcode toegepast. Deze wordt in alle fases van het verwerken en afficheren getoond, tot op detector-niveau. De gebruiker kan een statusgebonden, een adresgebonden of een locatiegebonden scherm opvragen. De vensters met betrekking tot elke geselecteerde locatie kunnen op elk moment geactiveerd worden.

Succesvolle alarmtracering.

Indien en wanneer vereist, kan de gebruiker evenementen oproepen via gekleurde sleutelverden (tellers). Het alarm wordt zichtbaar gemaakt via de locatie boomstructuur waarin de locaties van het object hiërarchisch gerangschikt zijn. De alarm traceringsfunctie laat toe om veiligheidsmaatregelen in een vroeg stadium te treffen.

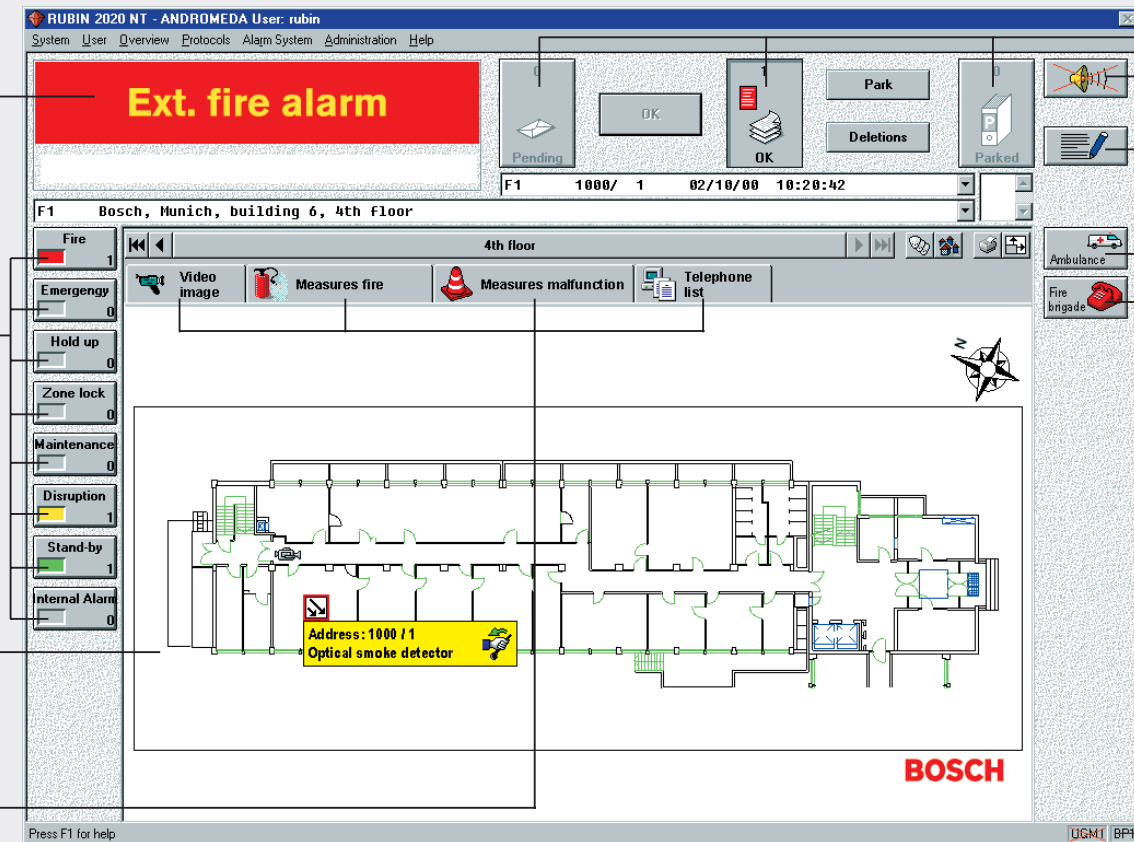
"Zo weinig mogelijk, zoveel als nodig" – dat is de

Duidelijk display van het lopend alarm, met specifiek geluid

Tellers voorzien in een helder overzicht over het lopend aantal alarmen. Door erop te klikken kan de gebruiker naar het locatie-overzicht schakelen.

Venster voor alarmdocumenten, bv. grafiek van de locatie met daarin de detector die het alarm veroorzaakt heeft. Het overeenkomstige periferielement kan rechtstreeks aangestuurd worden van in de grafiek. Het document dat eerst getoond moet worden kan voor elke situatie geconfigureerd worden.

Index-tabblad voor het selecteren van bijkomende documenten of informatie



Alarm-"stapel" voor de drie verschillende verwerkingsniveau's met hun respectievelijke werkingselementen

Zoemer uitschakelen

Start ingave commentaren

Situatiegebonden actieknoppen die het mogelijk maken om bedieningsprocedures te automatiseren.

Display elementen voor systeem interfaces

RUBIN-benadering van alarmmelding en -verwerking.

Bij het optreden van een alarm, moet men in staat zijn om de situatie snel te evalueren. RUBIN toont alle relevante informatie door gebruik te maken van procedures met een heldere en eenvoudige structuur. De evenementen worden automatisch bewaard in alarm-"stapels", volgens hun verwerkingsfase. Op deze manier behoudt men een overzicht, zelfs bij een hoog aantal alarmen.

Alarm – wat moet men doen?

Als een alarmrapport ontvangen wordt, dan wordt aan de operator een lijst getoond met de maatregelen die hij moet inbouwen. Deze actieplannen worden op standaard editors geplaatst waarna elk plan aan een evenement toegekend wordt. Op deze manier ziet de gebruiker enkel de informatie die relevant is voor de aan de gang zijnde situatie. Systeemmacro's laten toe om alarm-afhankelijke gegevens zoals het detectornummer en -locatie rechtstreeks in het document op te nemen.

RUBIN NT, RUBIN XP: Duidelijke, gestructureerde gebruikersinterface

De actie manager.

De actie manager voorziet in een maximaal gebruiksgemak en -veiligheid. Frequent gebruikte bedienings- of controlefuncties zoals het instellen van telefoonverbindingen, het controleren van systemen en het verzenden van informatie over maatregelen of loactie-grafieken naar dienstverleners kunnen gecombineerd worden in gepersonaliseerde actiemodules.

Deze modules worden automatisch gestart of manueel via actieknoppen. Als de module automatisch gestart moet worden, dan kan men dit doen door startvoorwaarden te definiëren die gebaseerd zijn op de status, de tijd of het adres of de verwerkingsstatus van een alarm. Hierdoor kunnen verwerkingsprocedures op maat van de op handen zijnde situatie gemaakt worden om zo fouten door de gebruiker te vermijden als deze zich in een stresserende situatie bevindt.

De grafiekpiloot toont U de locatie van het incident.

De locatiehiërarchie in het RUBIN grafiekensysteem geeft de gebruiker de mogelijkheid om rond de locatie te navigeren door gebruik te maken van de grafiekpiloot. De grafiekpiloot begeleidt de gebruiker door de locatieniveau's in ofwel de site ofwel in het gebouw. Alarmen die volgen op het initiële alarm worden getraceerd en worden in de grafiek getoond.

In het overzichtsniveau kan de grafiekpiloot gebruikt worden om een "grafische patrouille" uit te voeren op de objectniveau's.

De grafiek controlemodule maakt het mogelijk om controlefuncties direct in de grafiek uit te voeren door het selecteren van de overeenkomstige detector locatiesymbolen. Enkel de werkingsprocedures verbonden aan het periferielement in kwestie worden aan de gebruiker gegeven.