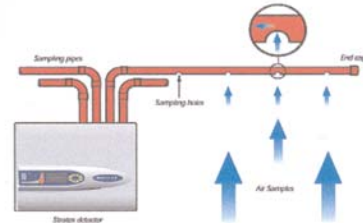


## STRATOS HOOGGEVOELIGE ROOKDETECTIE-SYSTEMEN

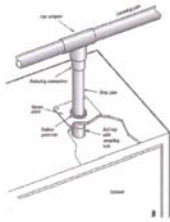
*Waar rook is, is meestal brand.*

En deze rook wordt door rookmelders gedetecteerd. Maar wat als de rook de melders niet bereikt? Of als er door een hoge waardeconcentratie extra beveiligingsmaatregelen nodig zijn? Of als er om esthetische redenen geen rookmelders kunnen worden aangebracht?

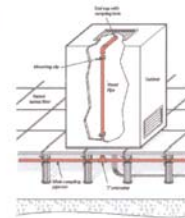


Aanzuigsystemen worden vaak gebruikt waar zeer vroegtijdige alarmering gewenst is. Ze zijn tevens geschikt als alternatief voor vele andere toepassingen waar er zich problemen voordoen bij gebruik van conventionele detectoren.

### Objectbewaking (bewaking van apparatuur met gesloten behuizing)



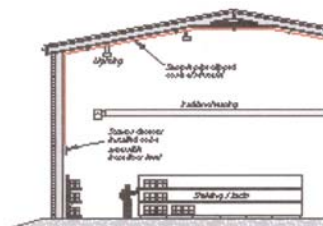
Als de brandhaard zich in een afgesloten behuizing bevindt (een schakelkast, een computer of een machine), komt de rook niet of nauwelijks in de ruimte. Het gevolg is dat rookdeeltjes door de rookmelders aan het plafond niet tijdig worden gedetecteerd en dat er grote schade aan de apparatuur en de omgeving kan ontstaan.



### Ruimtebewaking

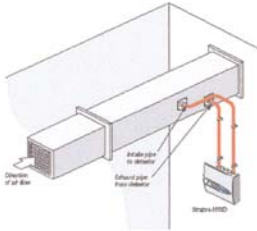


**Hooggevoelige rookdetectie-systemen** worden niet alleen toegepast voor objectbewaking, maar ook voor de bewaking van complete ruimtes. In grote, open ruimten als hoogstapel-magazijnen kunnen rook en vuur zich ongehinderd verspreiden. Het is dan van cruciaal belang dat de brandhaard snel wordt gelokaliseerd en doorgemeld zodat er snel kan worden geblust. Dankzij hooggevoelige rookdetectie-systemen is dit mogelijk geworden.

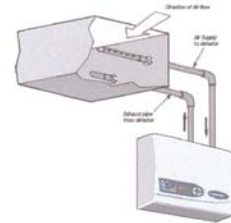


## Speciale toepassingen

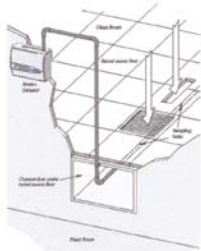
### Moeilijk toegankelijke ruimtes



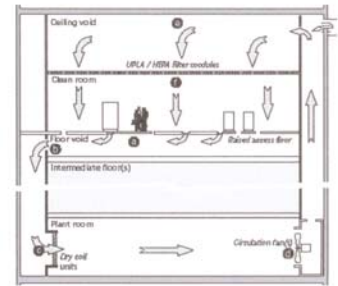
Bij luchtschachten, verhoogde vloeren of verlaagde plafonds wordt het onderhoud uitgevoerd op een centrale en beter toegankelijke plaats. Bovendien bevinden zich op de moeilijk toegankelijke plaatsen dan ook geen onderhoudsgevoelige onderdelen.



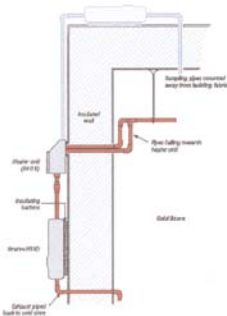
### Cleanrooms



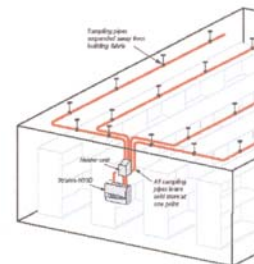
Voor cleanrooms zijn onze hooggevoelige Rookdetectie-systemen de ideale oplossing. Deze ruimtes bevatten enerzijds een enorme concentratie aan waardevolle voorzieningen. Anderzijds is er een hoge luchtwisselingsfactor om de lucht schoon te houden. Aangezien detectie van rookdeeltjes in dergelijke ruimten uitermate moeilijk is, zijn zeer gevoelige detectiesystemen noodzakelijk.



### Koel-/vrieshuizen

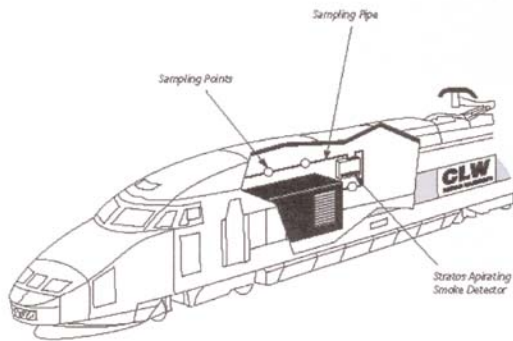


In koel-/vrieshuizen kan de werking van standaard beveiligings-apparatuur verstoord raken door ijsafzetting en/of dampvorming. Door onze hooggevoelige rookdetectie-systemen buiten de koel-/vrieshuizen te plaatsen, kan deze ongehinderd de koel- en vrieshuizen bewaken. Tevens gebruiken wij een speciale verwarmings-methode om te voorkomen dat de aanzuigbuis en/of de aanzuigopeningen gaan bevriezen.

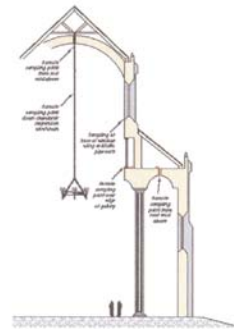


## Speciale toepassingen

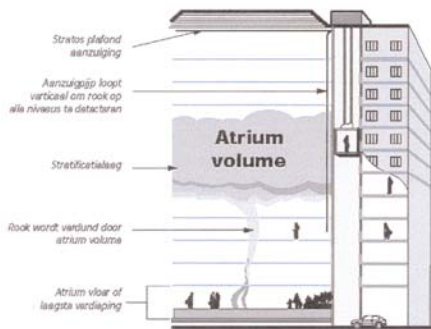
Treinen en locomotieven



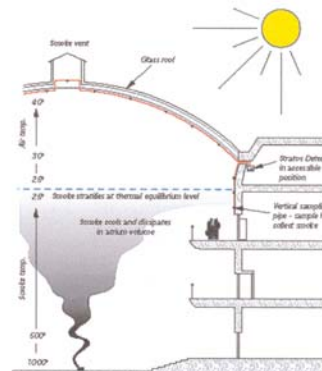
Kerken, musea en bioscopen



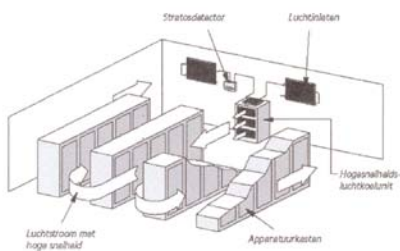
Atriums



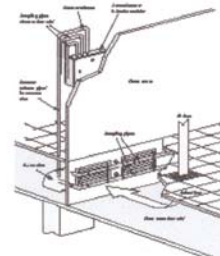
subtropische zwembaden



Telecommunicatie ruimten



Laboratoria  
Raffinaderijen  
Ziekenhuizen  
Operatiekamers  
Casino's  
Banken  
Tunnels  
Liften  
Roltrappen  
Gevangenisellen  
Hoogspanningsruimten  
Supermarkten  
Controlrooms etc.



## Enkele voordelen Stratos HSSD

- Ingebouwde Classifire waardoor de detector zich automatisch en continue op de maximaal haalbare waarde instelt
- Laser Dust Discrimination (LDD) ongevoelig voor stofdeeltjes
- Ingebouwd verwisselbaar filter
- Filter conditie, indicatie en melding
- Ledbar indicatie voor rookniveau
- Voor koel-/vrieshuizen buis verwarming (voorkoming van dichtvriezen aanzuiggaatjes)
- Geen speciale detector benodigd voor vrieshuizen
- Continue beschikbaarheid door middel van verwarming
- Afvoeren van vocht in koelcellen cq vriescellen
- RS-232 aansluiting bij alle systemen t.b.v. programmering systeem
- XP-95 Interface kaarten beschikbaar voor alle systemen
- Diversen potentiaal vrije contacten
- Beschermingsgraad IP-50
- Beproefd concept snel en eenvoudig te installeren (geen losse componenten)
- Diversen goedkeuren waaronder LPCB, VdS, FM, SSL.
- ABS-buis en hulpstukken leverbaar (te verlijmen tot onder -30 graden celcius)
- ABS-buis engineeringsoftware beschikbaar
- Programmeersoftware wordt met alle nieuwe systemen meegeleverd

### *HSSD (Master en Quadra)*

- Bedieningsmogelijkheden op de Master en Quadra-detector (Isoleren, resetten, testen)
- Master gemakkelijk uit te breiden met maximaal 3 slave's en 1 referentie detector
- Quadra is verkrijgbaar met 1 t/m 4 detectoren, ook los verkrijgbaar
- Diversen led indicaties Air Flow, Detector, Power, Filter conditie
- Ingebouwde 230V voeding in de Master en Quadra
- Inwendige plaats voor 2 noodstroombatterijen in de Master en Quadra
- Slave detectors worden gevoed vanuit de Master
- Bekabeling voordeel Master/Slave één kabel voor de spanning en de data
- Detectors afsluitbaar door middel van cilinderslot
- Hand programeerbaar door middel van display binnenzijde deur
- Direct op een analoog modem aan te sluiten voor op afstand te programmeren



### **STRATOS - HSSD-2**

Met vier alarmcontacten en een gevoeligheidsinstelling van zeer gevoelig tot een lage gevoeligheid (0.002 - 25% obs/m), afhankelijk van de omgeving.

De Stratos HSSD-2 detector beschikt over een vernieuwd Artificial Intelligence system bekend als de ClassiFire-3D® waardoor de Stratos zich automatisch instelt op de best haalbare gevoeligheid.

Tevens beschikt deze detector over het Laser Dust Discrimination (LDD™) waardoor het toepassingsgebied zeer groot is, waaronder stoffige tot zeer vervuilde ruimtes. Diverse aansluitmogelijkheden voor kabels en het buizenet (bovenzijde of achterzijde).

De maximale buislengte bedraagt 250 meter.



### **STRATOS - MICRA 25/100**

Kleine zeer gevoelige aspiratie detector met een gevoeligheidsinstelling van zeer gevoelig tot een lage gevoeligheid (0.002 - 25% obs/m), afhankelijk van de omgeving en toepassingsgebied. De Stratos-Micra detector beschikt over een vernieuwd Artificial Intelligence system bekend als de ClassiFire-3D® waardoor de Stratos zich automatisch instelt op de best haalbare gevoeligheid. Tevens beschikt deze detector over het Laser Dust Discrimination (LDD™) waardoor het toepassingsgebied zeer groot is, waaronder stoffige tot zeer vervuilde ruimtes. De Stratos beschikt over standaard indicators "OK, Fault en Fire". Deze worden aangestuurd d.m.v. potentiaal vrije contacten. Tevens is het mogelijk een relaiskaart te plaatsen. Met de Apic of relaiskaart kunnen de volgende contacten worden uitgelezen: "Fire 1, Fire 2, vooralarm, vrijprogrammeerbaarcontact (aux) en een storingscontact". De maximale buislengte bedraagt 50 meter.



### **STRATOS - HSSD**

De Stratos HSSD beschikt over een Artificial Intelligence system beter bekend als ClassiFire® waardoor de Stratos zich automatisch instelt op de best haalbare gevoeligheid, waardoor het toepassingsgebied zeer groot is, inclusief zeer stoffige tot vervuilde ruimtes. De gevoeligheid is instelbaar van zeer gevoelig tot een lage gevoeligheid. Deze detector heeft een ingebouwde voeding/laadstroomgedeelte en ruimte om standaard accu's te plaatsen.

Dit systeem is geschikt om maximaal drie Slave detectors (A30601) aan te sturen inclusief voeding en data door middel van een speciaalkabel (A10068).

De maximale buislengte bedraagt 200 meter.



### **STRATOS - QUADRA**

De Stratos-Quadra detector heeft een behuizing waarbij de mogelijkheid bestaat uit te breiden naar vier detectors in één behuizing, elke detector heeft zijn eigen aanzuigbuis waardoor verschillende groepen kunnen worden gecreëerd. De Stratos-Quadra beschikt over een Artificial Intelligence system beter bekend als ClassiFire® waardoor de Stratos zich automatisch instelt op de best haalbare gevoeligheid, waardoor het toepassingsgebied zeer groot is inclusief zeer stoffige tot vervuilde ruimtes. De gevoeligheid is instelbaar van zeer gevoelig tot een lage gevoeligheid (0.2 - 10%). Deze detector heeft een ingebouwde voeding/laadstroomgedeelte en ruimte om standaard accu's te plaatsen.

De maximale buislengte per detector bedraagt 100 meter.