

MOTORSPINDEL

LKS



De LKS motorspindels zijn specifiek ontworpen voor het openen van rookkoepels met tussenvoeging van een schuine opstand.

De LKS motorspindel wordt hierbij aan de aluminium kader vrij scharnierend opgehangen door middel van een bevestigingsbeugel.

Door een verscheidenheid van toepasbare bevestigingsmiddelen zijn de LKS motorspindels eveneens geschikt voor het bedienen van bewegingen voor andere toepassingen.

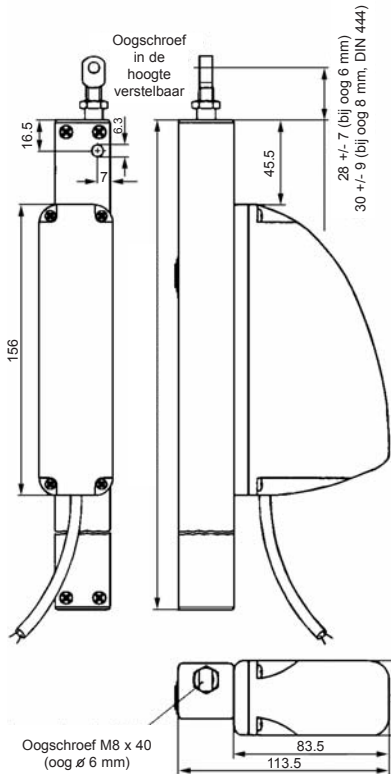
Voor het openen van grotere vlakken is een tandemuitvoering mogelijk.

Specificaties:

- *Solide tandstangaandrijving.*
- *Lichtgewicht uitvoering.*
- *Universeel inzetbaar voor koepels en ramen.*
- *Ingebouwde lastafschakelaar.*
- *Corrosiebestendige aluminium beschermhuis.*
- *Silicoon aansluitkabel.*
- *Omgevingstemperatuur: -5°C tot 75°C.*
- *Tandemuitvoering met 1 of 2 motors.*

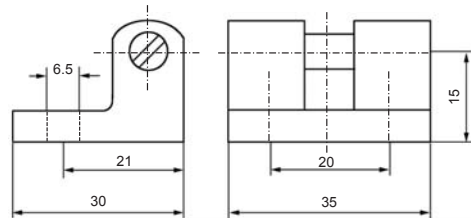
MOTORSPINDEL

LKS

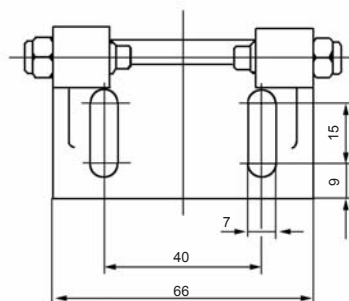
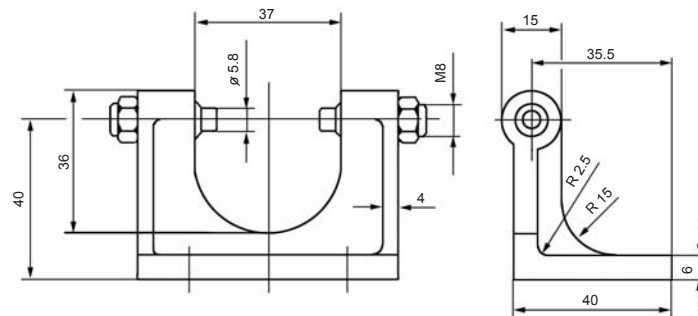


TECHNISCHE GEGEVENS:	LKS
Voedingsspanning:	24 V DC
Stroomopname:	ca. 0.8 A
Maximale hefkracht:	550 N
Snelheid bij 28 V DC, 2/3 last:	ca. 8 mm/s
Afscherming:	IP 54

slaglengte:	totale lengte:
100 mm	ca. 262 mm
180 mm	ca. 342 mm
200 mm	ca. 362 mm
300 mm	ca. 462 mm
400 mm	ca. 562 mm
500 mm	ca. 662 mm
600 mm	ca. 762 mm
750 mm	ca. 912 mm
1000 mm	ca. 1163 mm



F 1



K 29